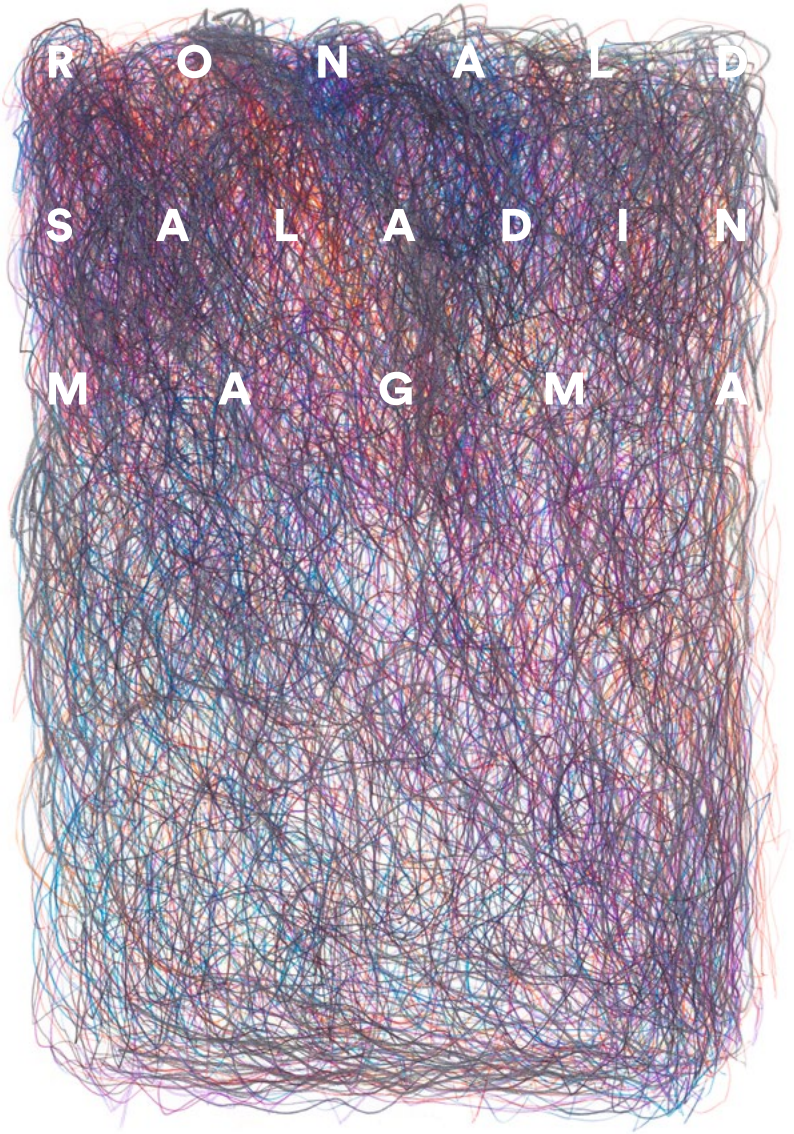


R O N A L D

S A L A D I N

M A G M A



R O N A L D

S A L A D I N

M A G M A

Ronald Saladin dessine en boucle des enchevêtrements et des superpositions de lignes colorées. Dans un flux continu un magma prend forme, avec une alternance savamment dosée de condensations, légèreté, tissages intenses, surfaces veloutées et bords fibreux. Parfois un sillon creuse le papier comme un sismographe qui capterait une secousse tellurique. Laissez-vous emporter par cette énergie graphique pour coucher sur ces cartes vos mots, signes ou dessins. TERESA MARANZANO, ASA-HANDICAP MENTAL, MIR'ARTS

RONALD SALADIN EST ACTIF AU BSB KREATIVWERKSTATT, BÜRGERSPITAL BASEL. IL EST SOUTENU PAR MIR'ARTS, LE PROGRAMME D'ASA-HANDICAP MENTAL QUI DIFFUSE LES ŒUVRES ET DÉFEND LES DROITS DES ARTISTES EN SITUATION DE HANDICAP.

WWW.ASAHM.CH/ARTISTE-MIRARTS/RONALD-SALADIN

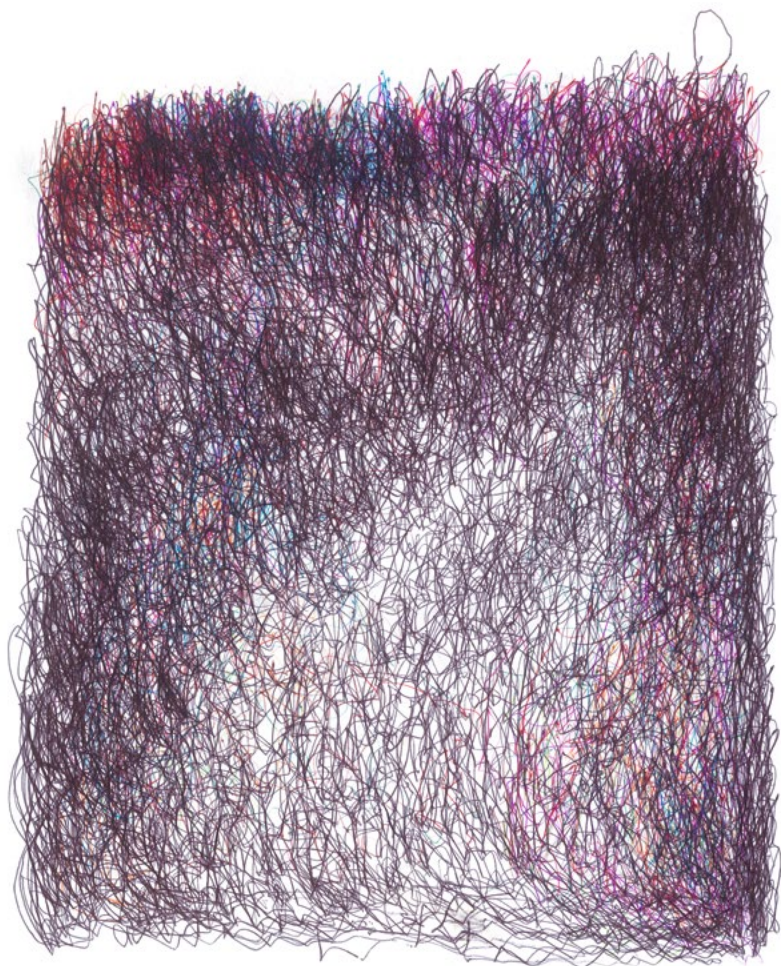
WWW.ATELIER-BSB-KREATIVWERKSTATT.KLEIO.COM/2_K-NSTLER-INNEN/5_RONALD-SALADIN

 **asa** HANDICAP MENTAL
ASSOCIATION SUISSE D'AIDE

MIR'ARTS **bsb** Kreativwerkstatt



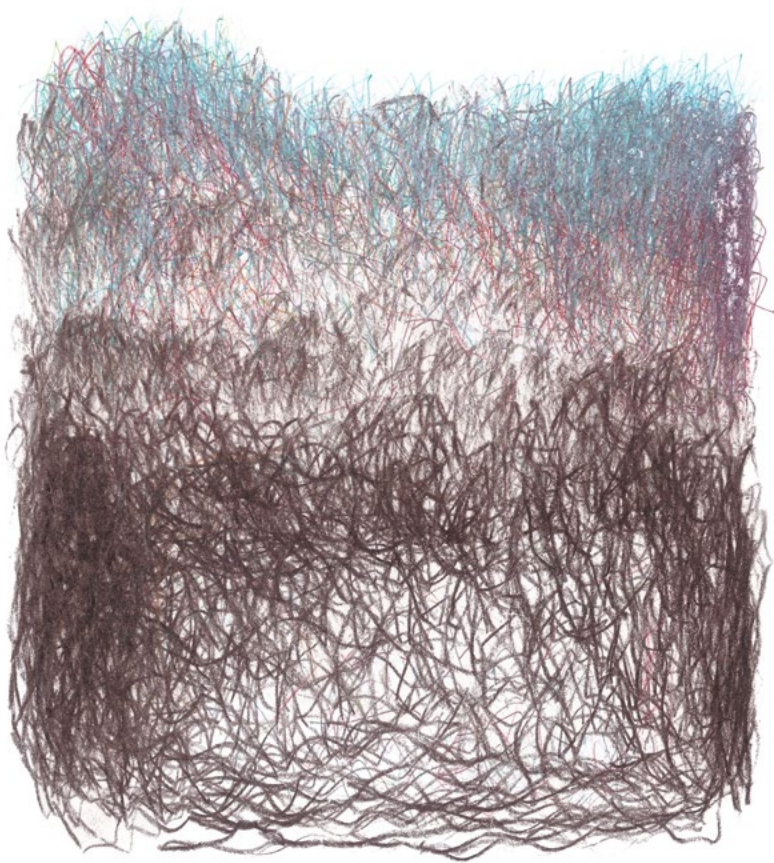
RONALD SALADIN, MÉDIAS MIXTES SUR PAPIER, 29,7 × 21 CM, SANS DATE © RONALD SALADIN – BSB KREATIVWERKSTATT, BÜRGERSPITAL BASEL : WWW.ATELIER-BSB-KREATIVWERKSTATT.KLEIO.COM | PRODUCTION : ASA-HANDICAP MENTAL : WWW.ASAHM.CH/MIRARTS | ÉDITION & GRAPHISME : WWW.ULTRAEDITIONS.CH
IMPRESSION : JACQUES VERSTRAETE



R O N A L D

S A L A D I N

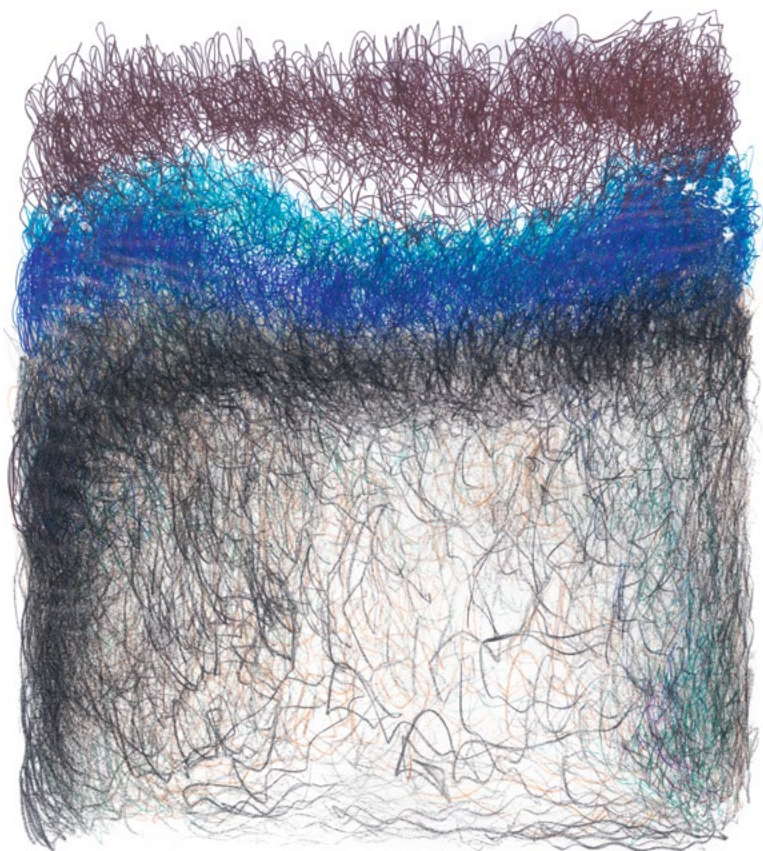
M A G M A



R O N A L D

S A L A D I N

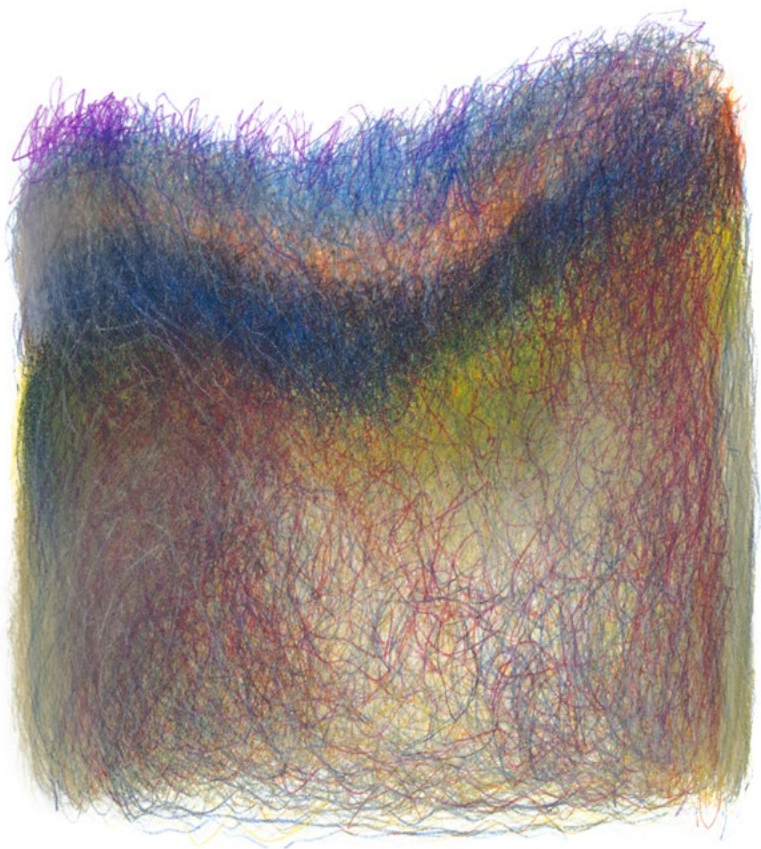
M A G M A



R O N A L D

S A L A D I N

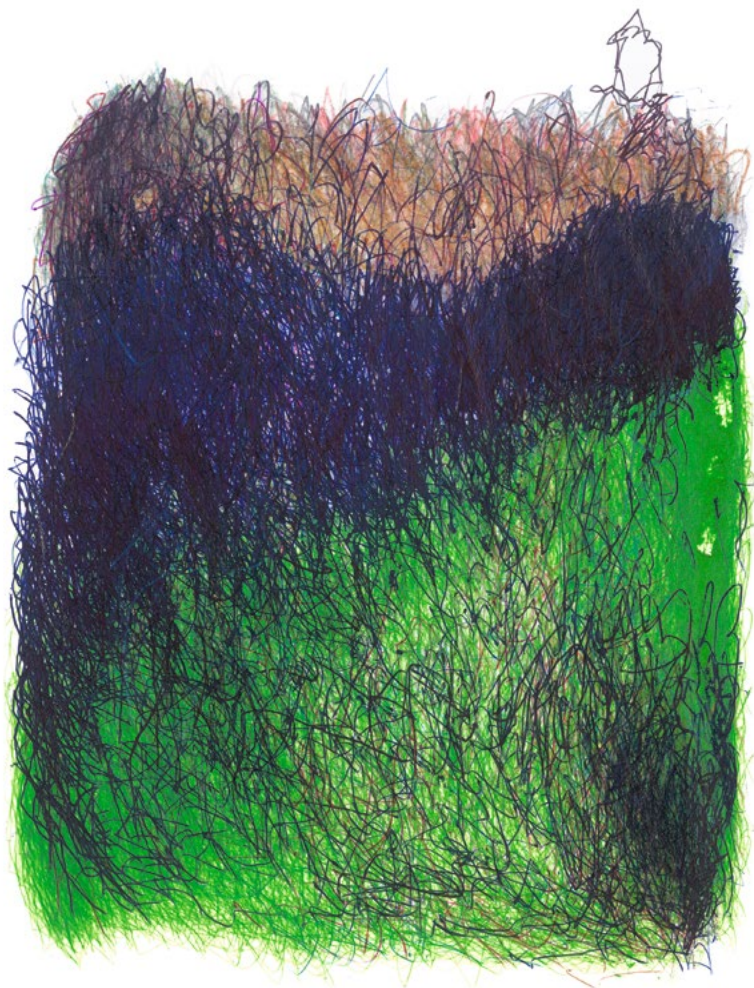
M A G M A



R O N A L D

S A L A D I N

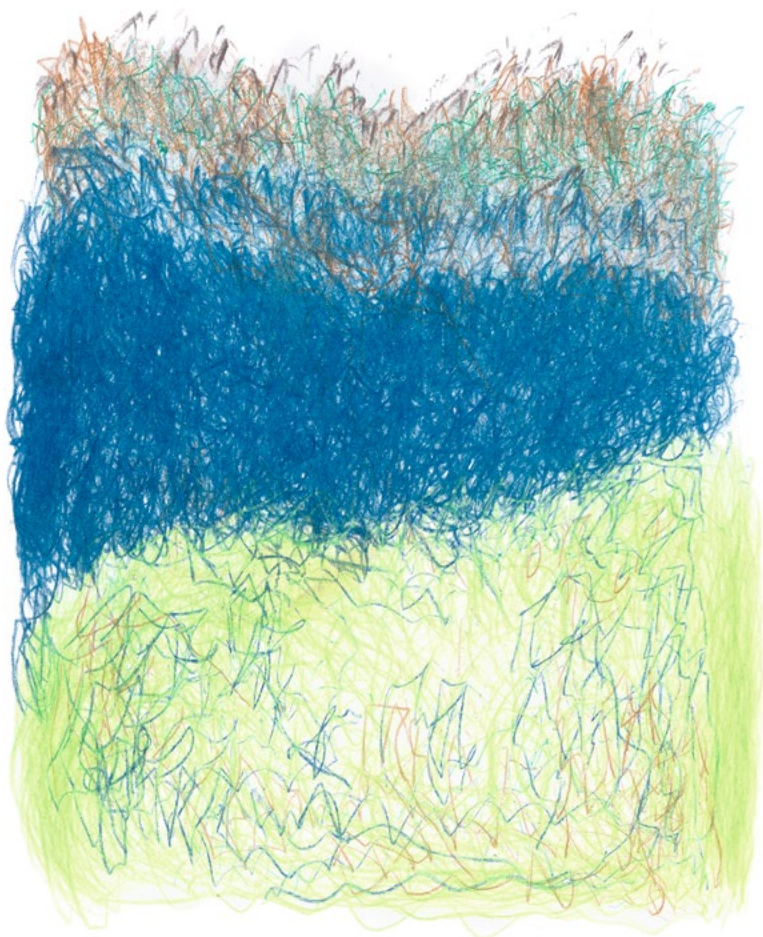
M A G M A



R O N A L D

S A L A D I N

M A G M A



R O N A L D

S A L A D I N

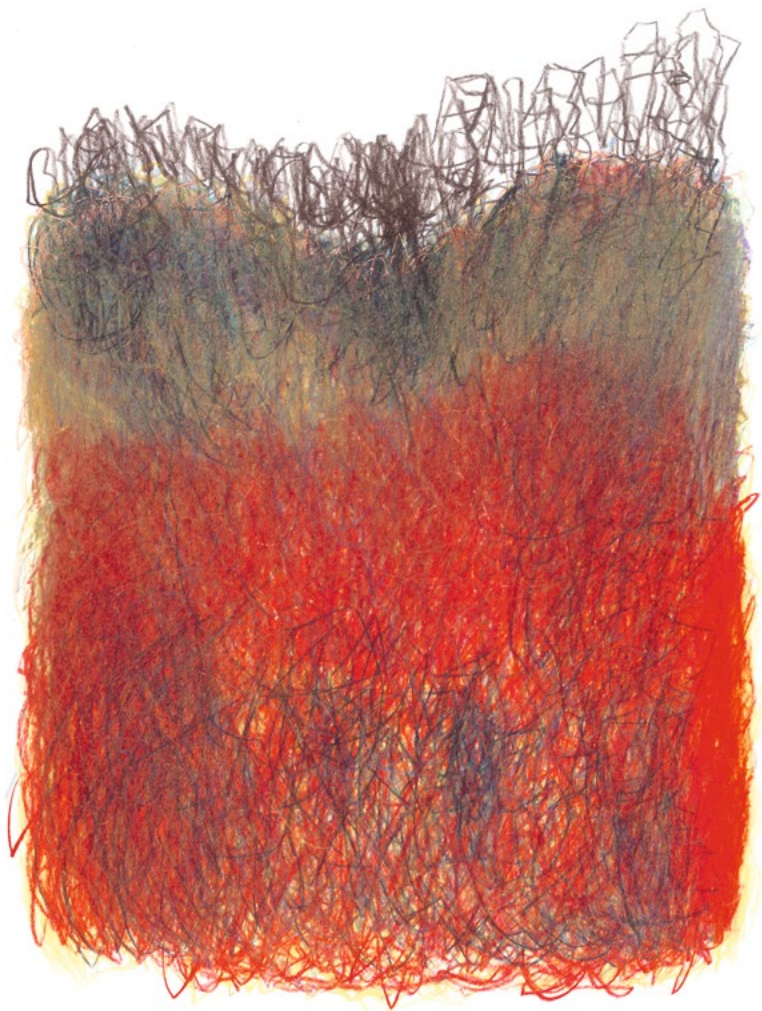
M A G M A



R O N A L D

S A L A D I N

M A G M A



R O N A L D

S A L A D I N

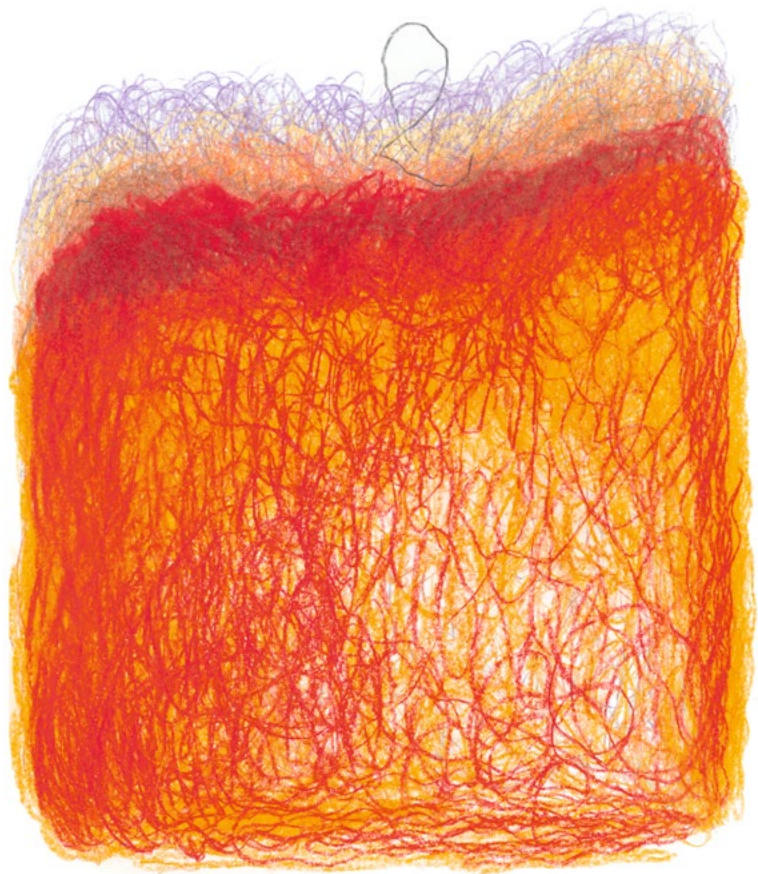
M A G M A



R O N A L D

S A L A D I N

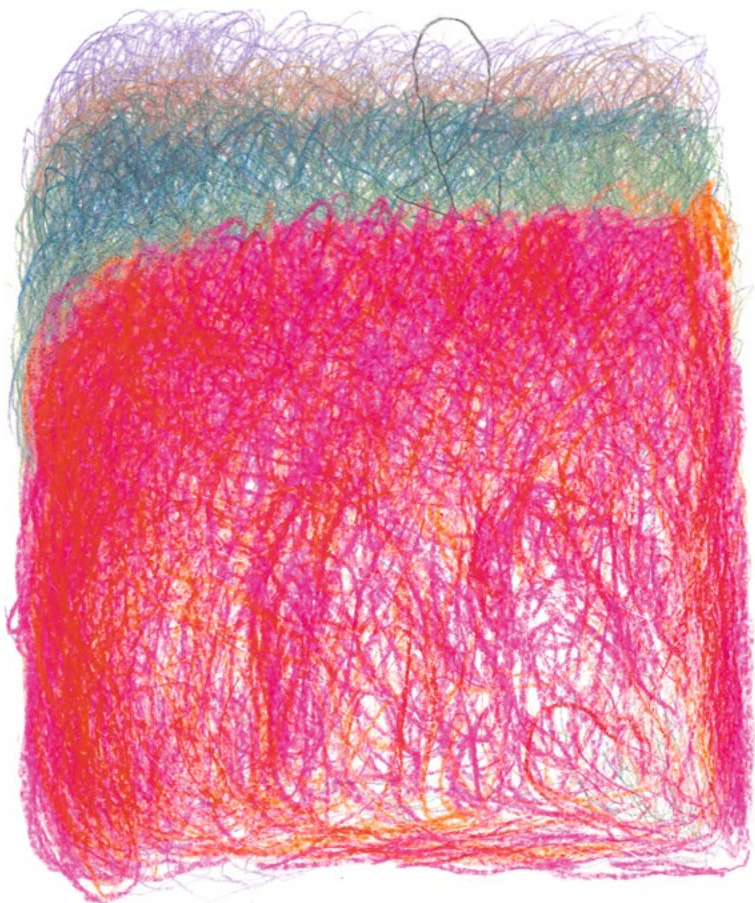
M A G M A



R O N A L D

S A L A D I N

M A G M A



R O N A L D

S A L A D I N

M A G M A